



Wohnungsgenossenschaft
Aufbau Merseburg eG



Exposé zum Neubauprojekt Gotthardstr. 42



Exposé entspricht Arbeitsstand vom 03.04.2019 - Änderungen vorbehalten!



Wir verwirklichen Ihre Wohnträume

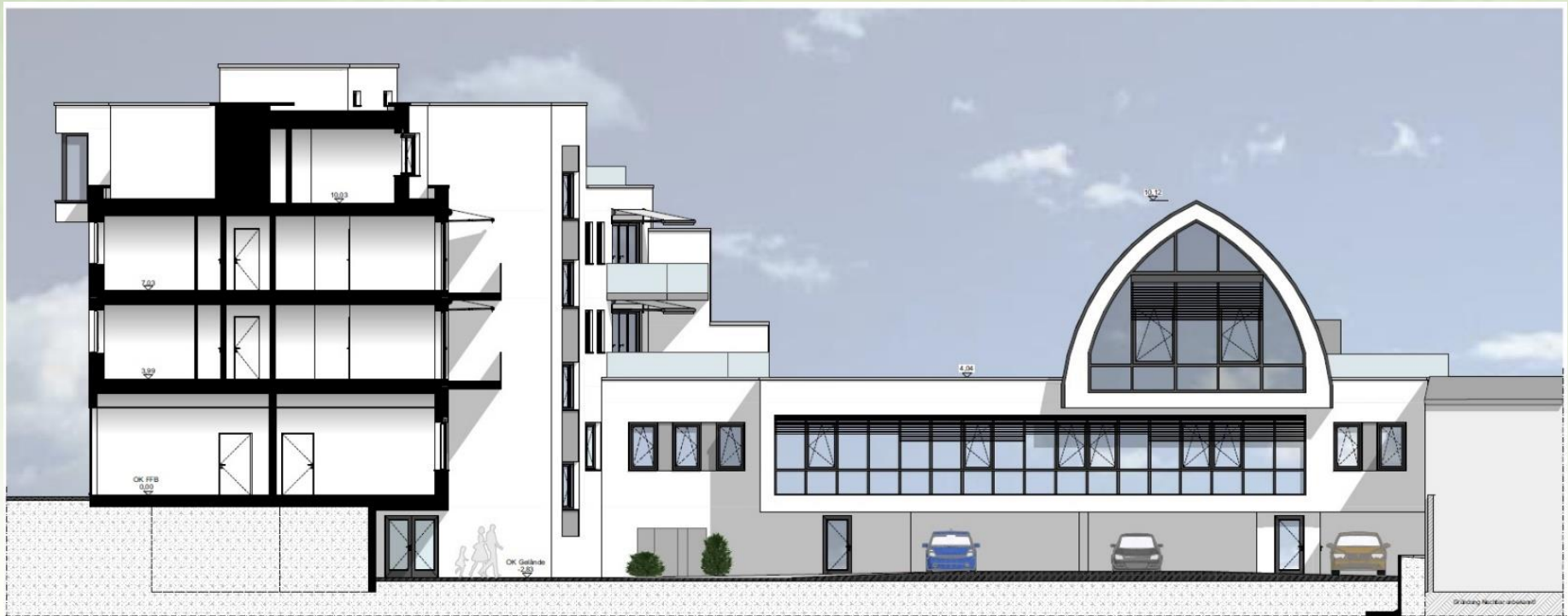


Im Herzen von Merseburg bauen wir großzügige, moderne 3- und 4-Raumwohnungen von 90 m² bis 140 m² mit exklusiver Ausstattung wie Fußbodenheizung, 2 Bädern (Dusch- und Wannenbad), großen Balkonen bzw. Terrassen, Personenaufzug und überdachten Pkw-Stellplätzen.



Klassik trifft auf Moderne

Eine Anlehnung an die berühmten Zollinger Dächer, die die Merseburger Architektur prägten, unterstreicht den Bezug zur Stadt und dient als klassischer Kontrapunkt zum ansonsten modernen Design.





Exklusivität garantiert

Die leichte Drehung des 3. Obergeschosses verleiht der entstehenden Penthouse-Wohnung zusätzlich Wirkung und lässt gleich 2 Dachterrassen für Sie entstehen.



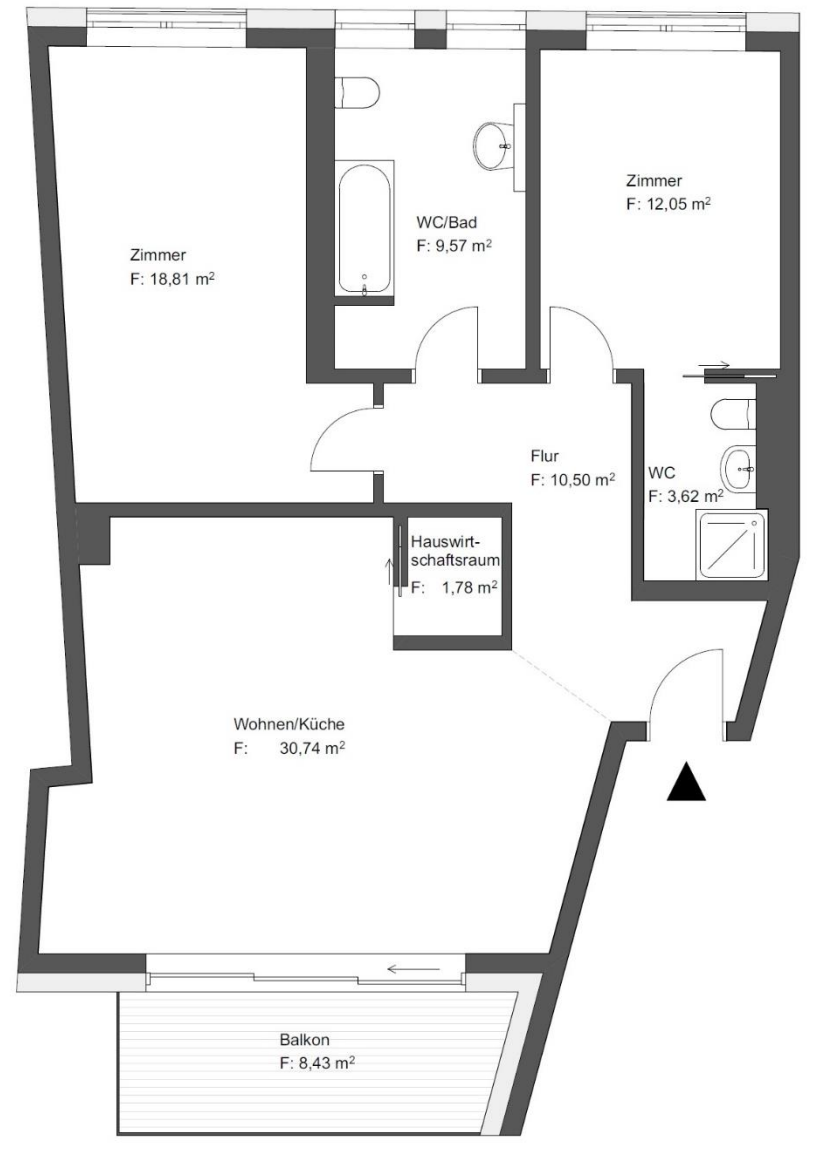


Auch WIR werden dorthin umziehen



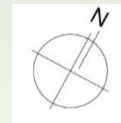
Neben modernen Wohnungen in den oberen Etagen entsteht im Erdgeschossbereich unsere neue Geschäftsstelle mit barrierefreiem Zugang, ebenerdig erreichbar durch Merseburgs berühmte Gotthardstraße.

Voraussichtliche Bauzeit:
2019 – Sommer 2021



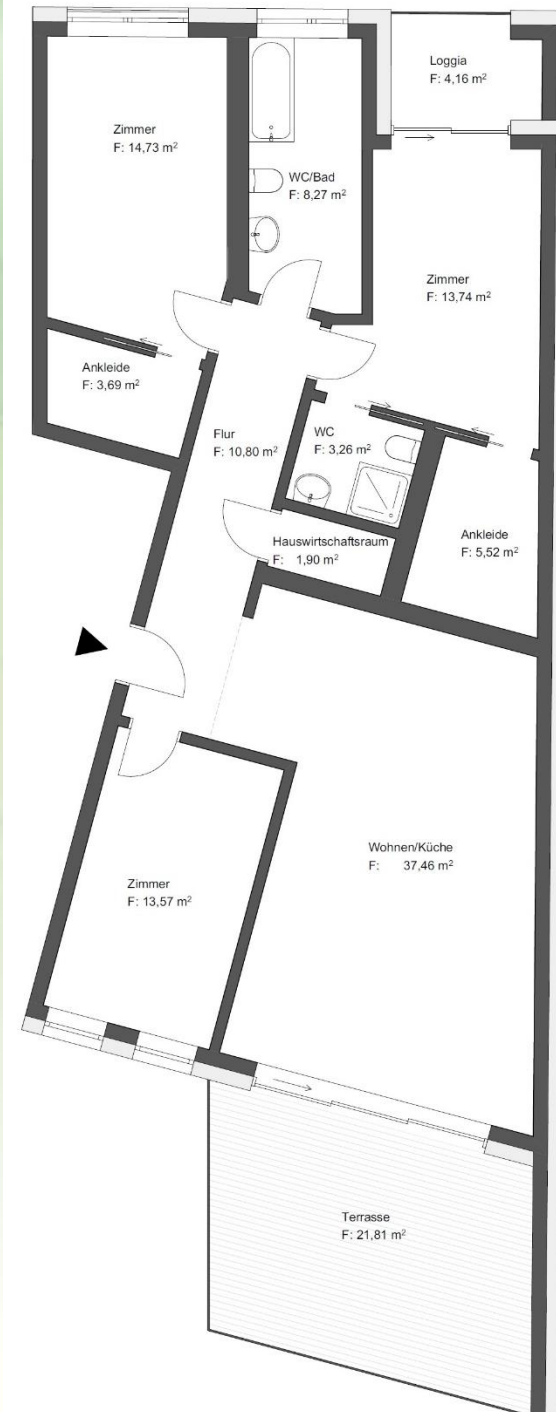
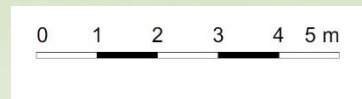
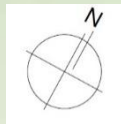
Wohnung 1

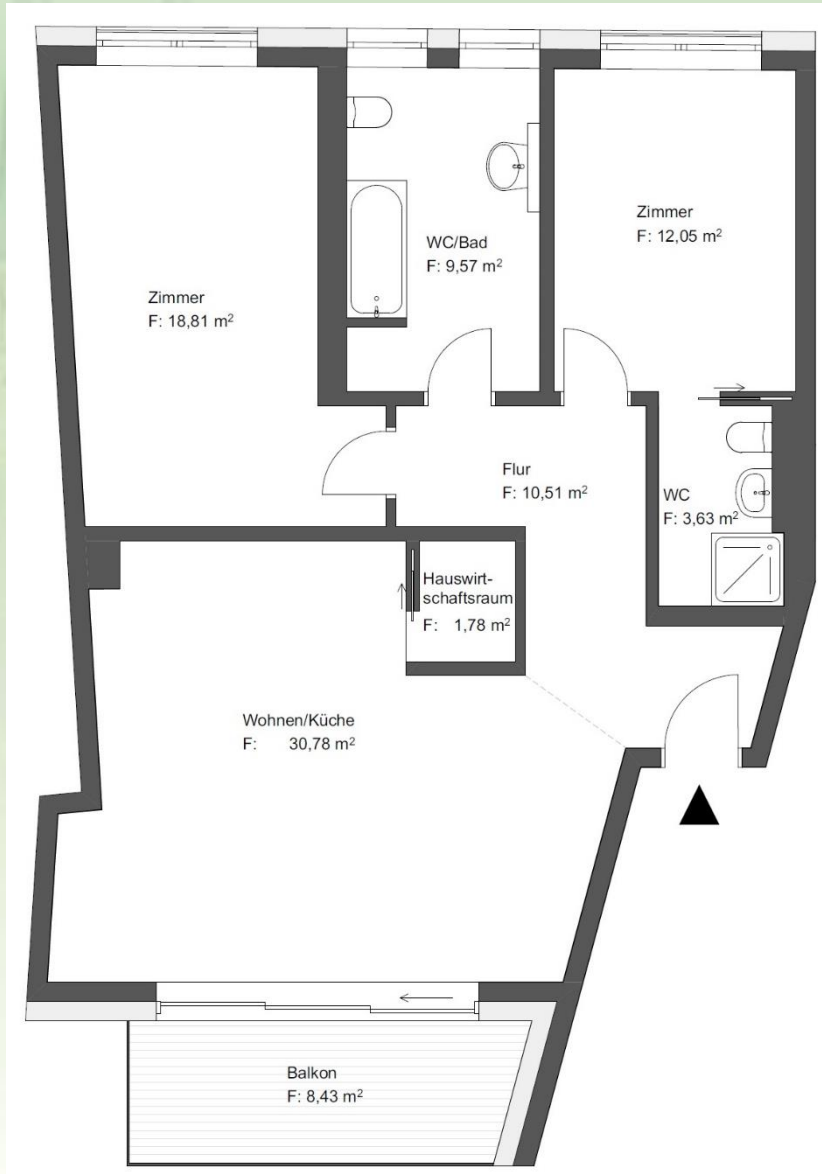
3-Raumwohnung mit ca. 90 m²
im 1. Obergeschoss



Wohnung 2

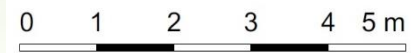
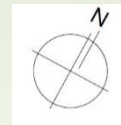
4-Raumwohnung mit ca. 124 m²
im 1. Obergeschoss





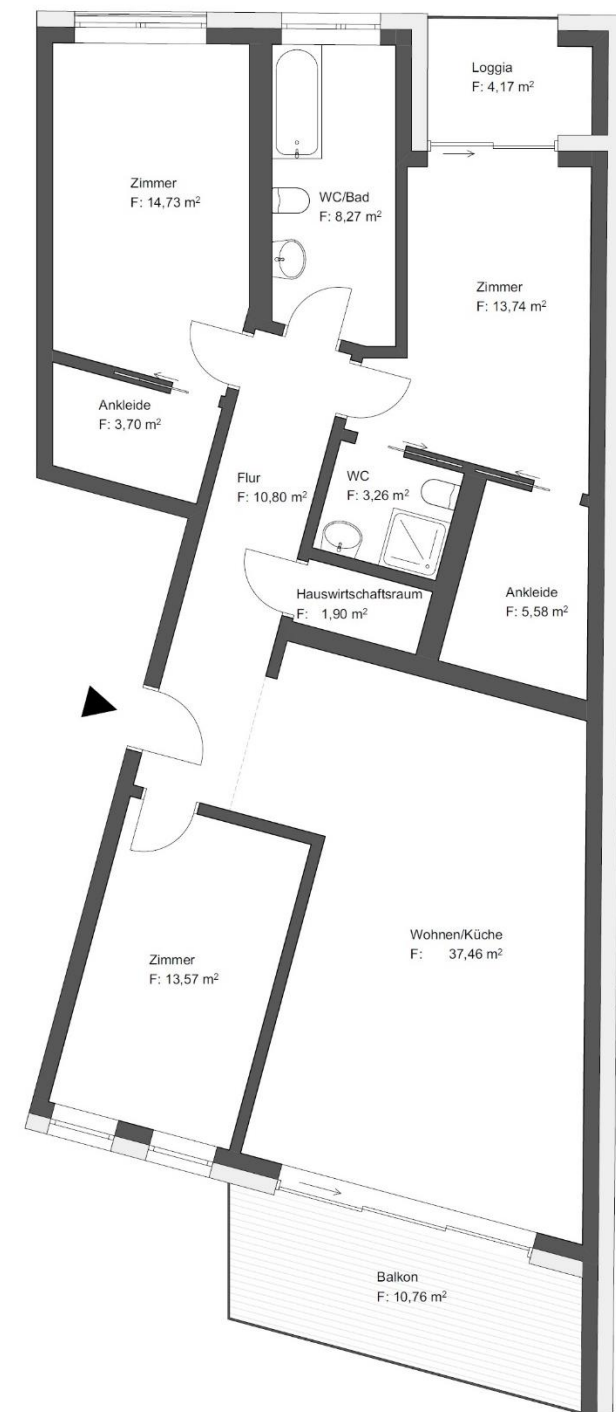
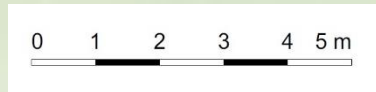
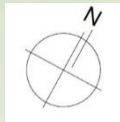
Wohnung 3

3-Raumwohnung mit ca. 90 m²
im 2. Obergeschoss



Wohnung 4

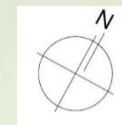
4-Raumwohnung mit ca. 118 m²
im 2. Obergeschoss





Wohnung 5

3-Raumwohnung mit ca.
140 m² im 3. Obergeschoss



0 1 2 3 4 5 m



Sie sind neugierig geworden und haben Fragen zu diesem Projekt?

Wir beraten Sie gern



Maria Binnemann
Vermietungsservice

Tel.: 03461/33 42 - 22

E-Mail: m.binnemann@wg-aufbau-merseburg.de



Benjamin Zmuda
Vermietungsservice

Tel.: 03461/33 42 - 17

E-Mail: b.zmuda@wg-aufbau-merseburg.de

Geheimtipp:

Falls Sie aktuelle Informationen zum Neubau vor allen Anderen erfahren möchten, fragen Sie uns einfach nach unserem neuen Newsletter.





Weitere Informationen zu uns als
Wohnungsgenossenschaft finden Sie online auf:



Oder folgen Sie uns auf Facebook und Instagram:

<https://www.facebook.com/wohnungenfuermerseburg/>

https://www.instagram.com/wg_aufbau_merseburg/